

# À LOUER - FOR RENT

**8270 PIE IX - MONTREAL, QC**  
**PROPRIÉTÉ INDUSTRIELLE – INDUSTRIAL FACILITY**

**±67,000**  
**PI.CA/SQ.FT**



- IDÉAL POUR L'ASSEMBLAGE ET LA FABRICATION LÉGERS
  - EMPLACEMENT STRATÉGIQUE À PROXIMITÉ DE L'AUTOROUTE 40 ET LA STATION SRB ROBERT
  - 5 QUAIS DE CHARGEMENTS
  - GRANDE COUR D'EXPÉDITION
  - ACCÈS PAR BOULEVARD PIE IX ET AVENUE ALBERT-LOUIS-VAN HOUTTE
  - HAUTEUR LIBRE DE 18' PAR ÉTAGE
  - DISPONIBLE À PARTIR DU 1ER SEPTEMBRE, 2020
- IDEAL FOR LIGHT ASSEMBLY AND MANUFACTURING
  - STRATEGIC LOCATION NEAR HIGHWAY 40 AND SRB STATION ROBERT
  - 5 DOCK-LEVEL DOORS
  - LARGE SHIPPING YARD
  - ACCESS BY BOULEVARD PIE IX AND AVENUE ALBERT-LOUIS-VAN HOUTTE
  - CLEAR HEIGHT OF 18' PER FLOOR
  - AVAILABLE AS OF SEPTEMBER 1, 2020

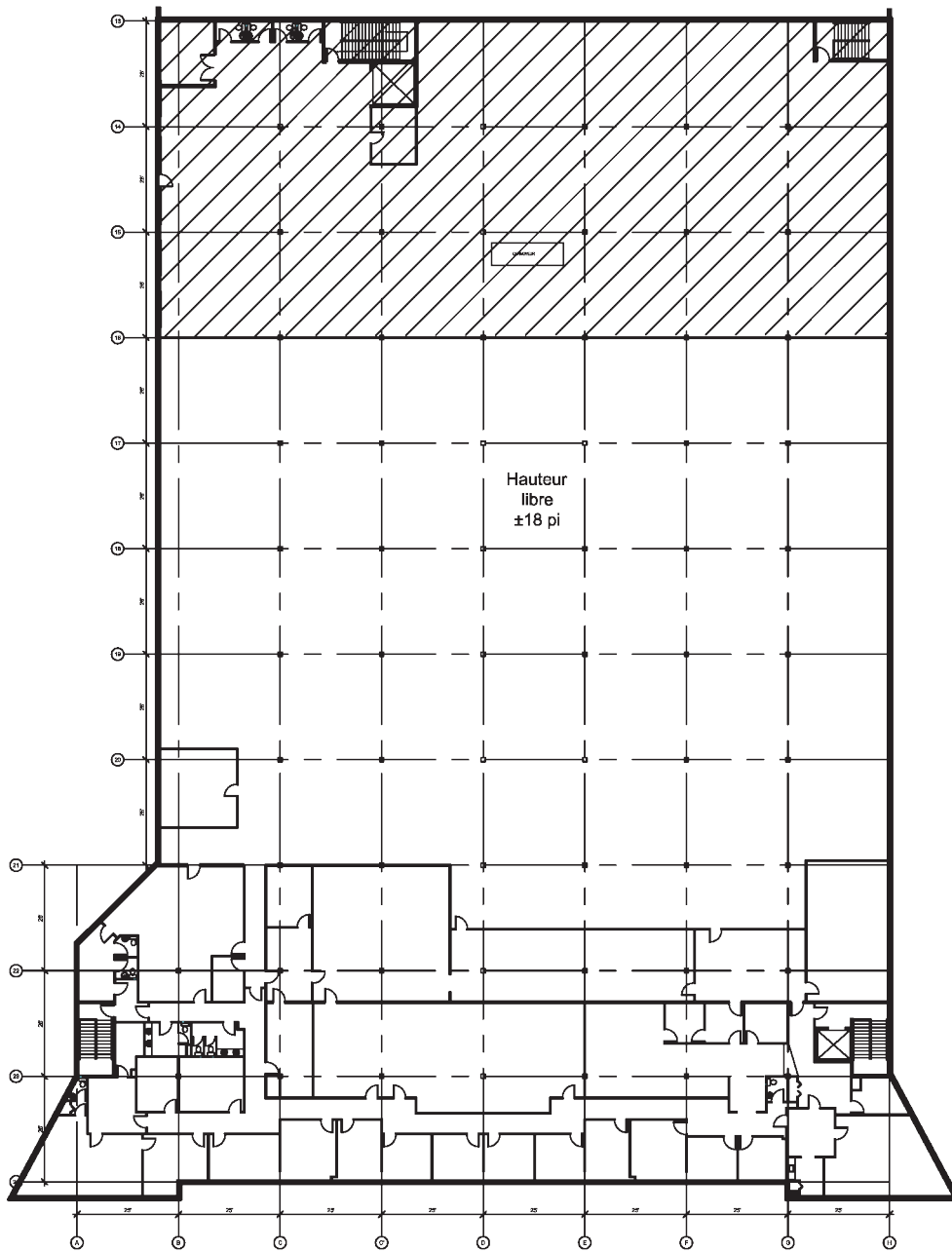
**VEUILLEZ COMMUNIQUER AVEC**  
PLEASE CONTACT

**MICHEL COHEN**  
514 894 4828 Cell  
michel@vistaprops.com

**CASEY FAZEKAS**  
514 465 4939 Cell  
casey@vistaprops.com



[vistaprops.com](http://vistaprops.com)



2<sup>e</sup> ÉTAGE  
2<sup>nd</sup> FLOOR

		8270 PIE IX - Étage	
		Superficie Totale	54 373 pi.ca.
Plan clé		Bureaux	14 920 pi.ca.
		Entrepôt RDC	39 453 pi.ca.
		27-05-2020	No. Cie : 85-01

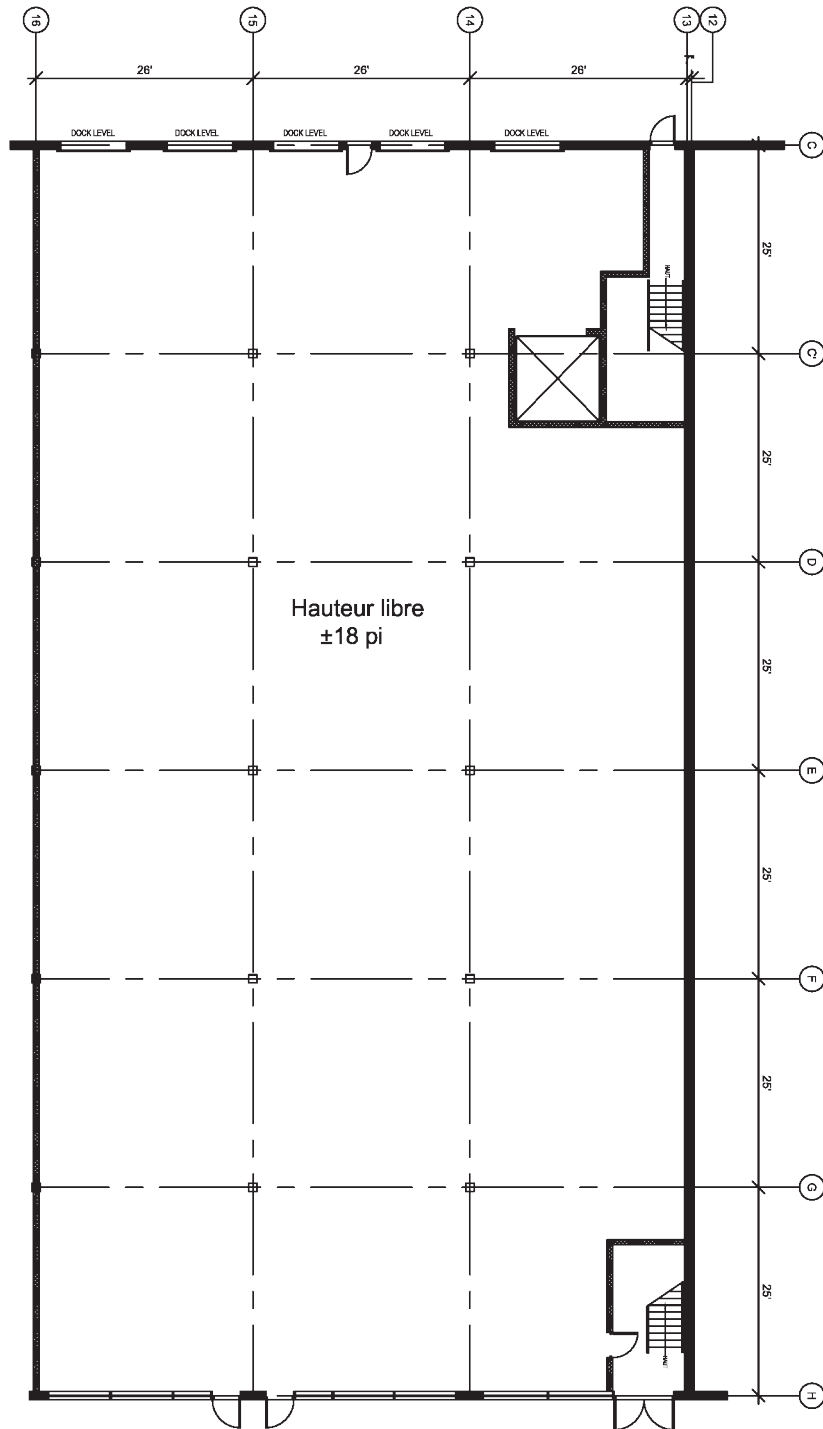
VEUILLEZ COMMUNIQUER AVEC  
PLEASE CONTACT

**MICHEL COHEN**  
514 894 4828 Cell  
michel@vistaprops.com

**CASEY FAZEKAS**  
514 465 4939 Cell  
casey@vistaprops.com

vistaprops.com





1<sup>er</sup> ÉTAGE  
1<sup>st</sup> FLOOR

		8270 PIE IX - RDC Entrepot	
		Superficie Totale	12 639 pi.ca.
Plan clé		Bureaux	pi.ca.
		Entrepôt	12 639 pi.ca.
		27-05-2020	No. Cie : 85-01

VEUILLEZ COMMUNIQUER AVEC  
PLEASE CONTACT

**MICHEL COHEN**  
514 894 4828 Cell  
michel@vistaprops.com

**CASEY FAZEKAS**  
514 465 4939 Cell  
casey@vistaprops.com



vistaprops.com