

À Louer • For Lease

8270 Boul. Pie-IX, Montreal, QC

Propriété industrielle • Industrial facility



+/- 67,000 pi² / ft²



Caractéristiques:

- Idéal pour l'assemblage et la fabrication légers
- 5 quais de chargements
- Grande cour
- Hauteur libre de 18' par étage
- Emplacement stratégique à proximité de l'autoroute 40 et la station SRB Robert
- Accès par Boulevard Pie-IX et Avenue Albert-Louis-Van Houtte

Superficie d'entrepôt: 48,002 pi²

Superficie de bureaux: 19,010 pi²

Features:

- Ideal for light assembly & manufacturing
- 5 dock-level doors
- Large shipping yard
- Clear height of 18' per floor
- Strategic location near Hwy 40 & SRB Station Robert
- Access by Pie-IX Boulevard & Albert-Louis-Van Houtte Avenue

Warehouse area: 48,002 ft²

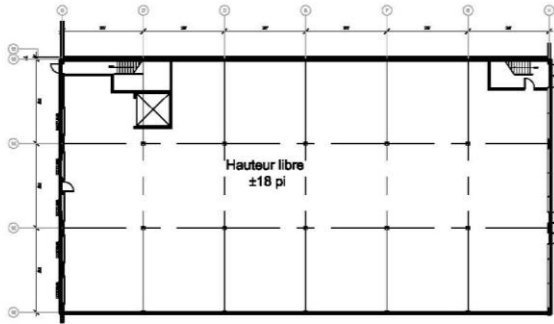
Office area: 19,010 ft²

VEUILLEZ COMMUNIQUER AVEC • PLEASE CONTACT

Michel Cohen
michel@vistaprops.com
514.894.4828

Casey Fazekas
casey@vistaprops.com
514.465.4939

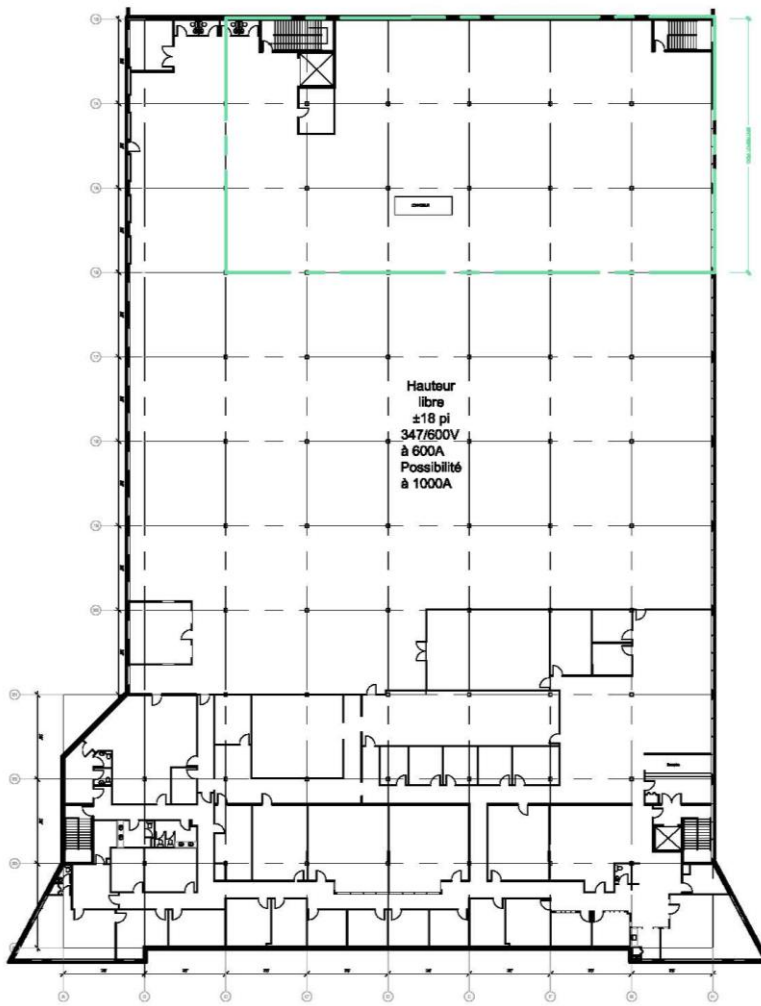
vistaprops.com



ENTREPOT -RDC

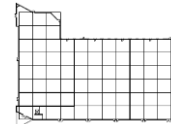
8270 Boul. Pie-IX

Superficie	RDC	2e	TOTAL
Bureaux	-	19 010 pi ²	19 010 pi ²
Entrepôt	11 787 pi ²	36 215 pi ²	48 002 pi ²
			<hr/> 67 012 pi ²

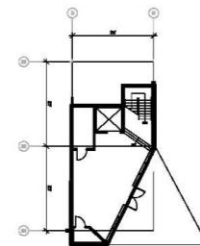


BUREAUX-ENTREPOT

Plan clé



Pas à l'échelle



ENTRÉE PRINCIPALE -RDC

VEUILLEZ COMMUNIQUER AVEC · PLEASE CONTACT

Michel Cohen
michel@vistaprops.com
514.894.4828

Casey Fazekas
casey@vistaprops.com
514.465.4939

vistaprops.com