

# À Louer • For Lease

10101 Louis H. Lafontaine, Anjou, QC

Propriété industrielle • Industrial facility



+/- 76,000 pi<sup>2</sup> / ft<sup>2</sup>



Disponible à partir du 15<sup>e</sup> septembre  
*Available as of September 15*

## Caractéristiques:

Hauteur libre de 27'  
10 quais avec niveleurs  
Emplacement et visibilité exceptionnel  
Cours clôturé (côté nord)

## Superficie locative d'entrepôt:

60,380 pi<sup>2</sup> au RDC  
4,173 pi<sup>2</sup> à la mezzanine

## Superficie locative de bureaux:

745 pi<sup>2</sup> au RDC  
11,181 pi<sup>2</sup> à la mezzanine

## Features:

Clear height of 27'  
10 dock-level doors with levelers  
Excellent location and visibility  
Fenced in yard (north side)

## Warehouse area:

60,380 ft<sup>2</sup> on ground floor  
4,173 ft<sup>2</sup> on mezzanine

## Office area:

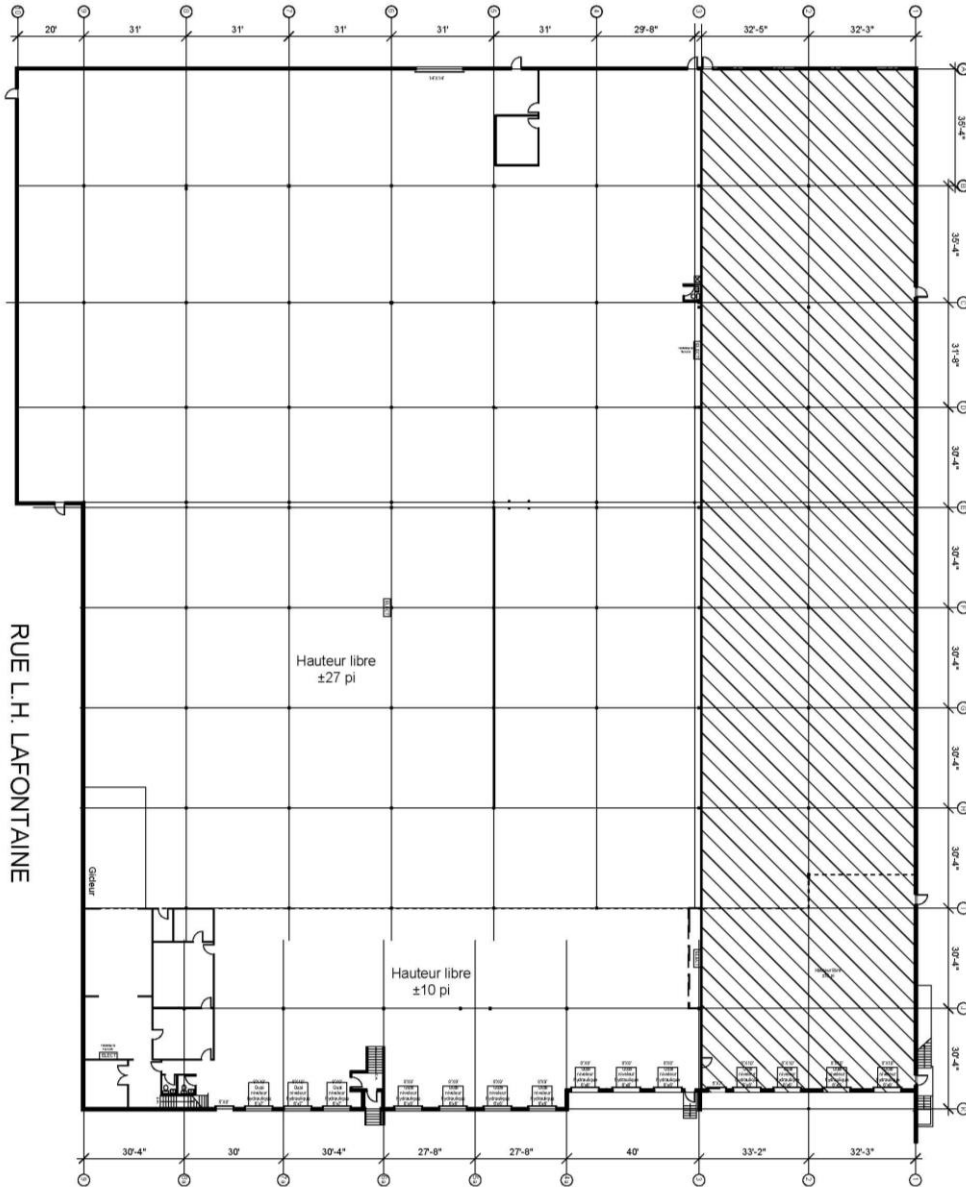
745 ft<sup>2</sup> on ground floor  
11,181 ft<sup>2</sup> on mezzanine

VEUILLEZ COMMUNIQUER AVEC • PLEASE CONTACT

**Michel Cohen**  
michel@vistaprops.com  
514.894.4828

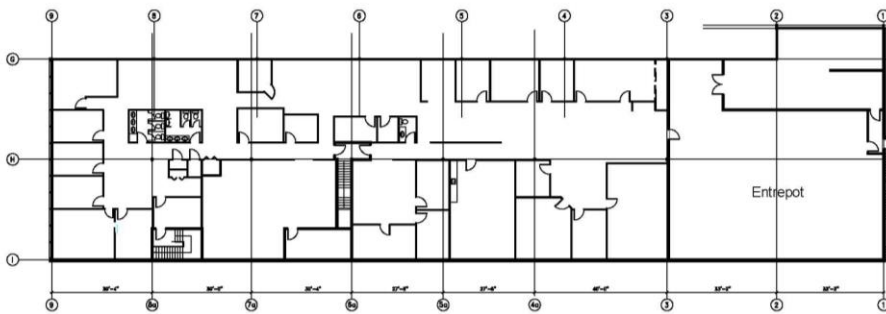
**Casey Fazekas**  
casey@vistaprops.com  
514.465.4939

vistaprops.com

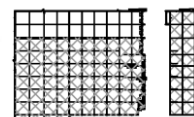


### 10 101 Louis H. Lafontaine

| Superficie | RDC                    | MEZZ                   | TOTAL                  |
|------------|------------------------|------------------------|------------------------|
| Bureaux    | 745 pi <sup>2</sup>    | 11 181 pi <sup>2</sup> | 11 926 pi <sup>2</sup> |
| Entrepôt   | 60 380 pi <sup>2</sup> | 4 173 pi <sup>2</sup>  | 64 553 pi <sup>2</sup> |
|            |                        |                        | 76 479 pi <sup>2</sup> |



### Plan clé



Pas à l'échelle

VEUILLEZ COMMUNIQUER AVEC · PLEASE CONTACT

**Michel Cohen**  
michel@vistaprops.com  
514.894.4828

**Casey Fazekas**  
casey@vistaprops.com  
514.465.4939

vistaprops.com